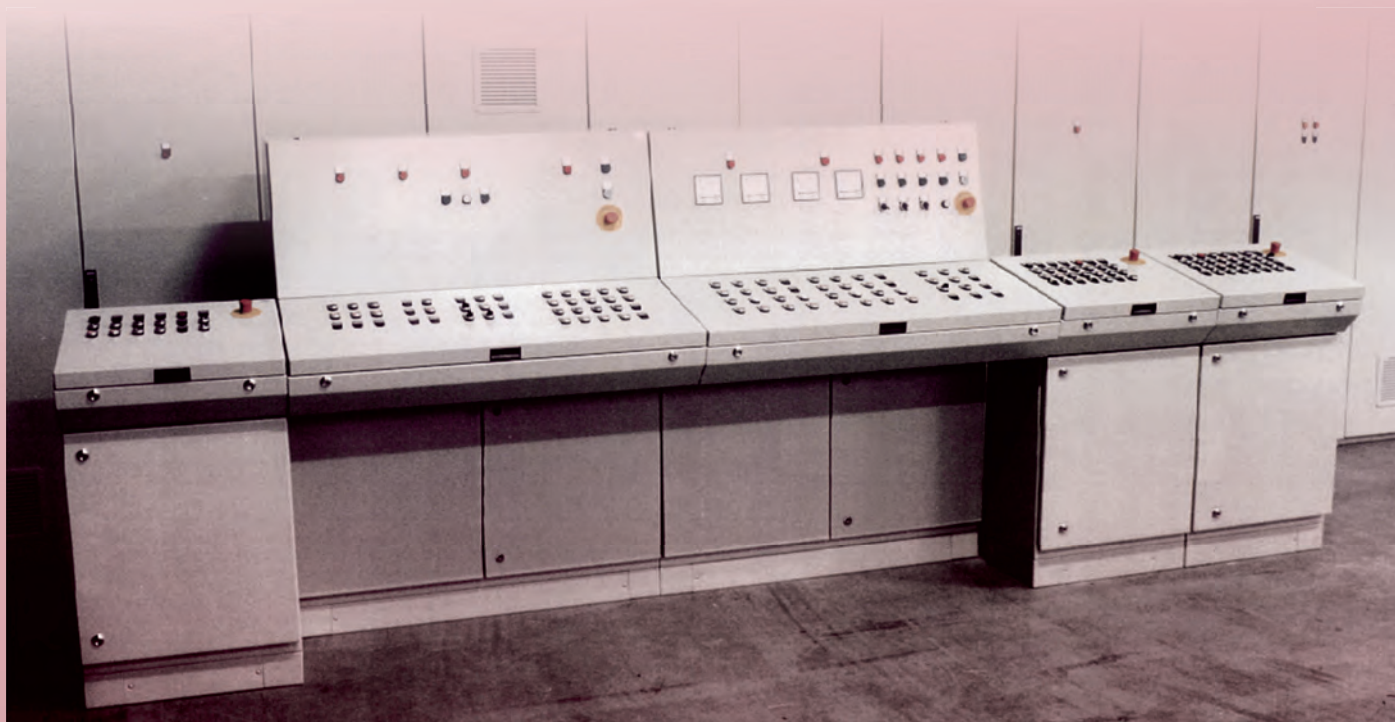


КОНСОЛИ





MPG 144

листовой стали

Однодверный:
IP 66, NEMA 4, 12, 13
Двухдверный:
IP 55, NEMA 12

В: 985
Вт: 600-1600
Г: 400



MPC 146

листовой стали

Однодверный:
IP 66, NEMA 4, 12, 13;
Двухдверный:
IP 55, NEMA 12,13

Верхняя часть
В: 500
Вт: 600 - 1600
Г: 494
Средняя часть
В: 250
Вт: 600-1600
Г: 985
Тумба
В: 700
Вт: 600-1600
Г: 500



MPGS 150

нержавеющей стали

Однодверный:
IP 66, NEMA 4х,12,13;
Двухдверный:
IP 55, NEMA 12,13

В: 985
Вт: 600-1200
Г: 400



MPCS 152

нержавеющей стали

Однодверный
IP 66, NEMA 4х, 12, 13
Двухдверный:
IP 55, NEMA 12

Верхняя часть
В: 500
Вт: 600-1600
Г: 494
Средняя часть
В: 250
Вт: 600-1600
Г: 985
Тумба
В: 700
Вт: 600-1600
Г: 500



Аксессуары

Цоколь	156
Монтажные платы	157
Панели	158
Профили	159

Общие аксессуары 286

Консоли из листовой и нержавеющей стали

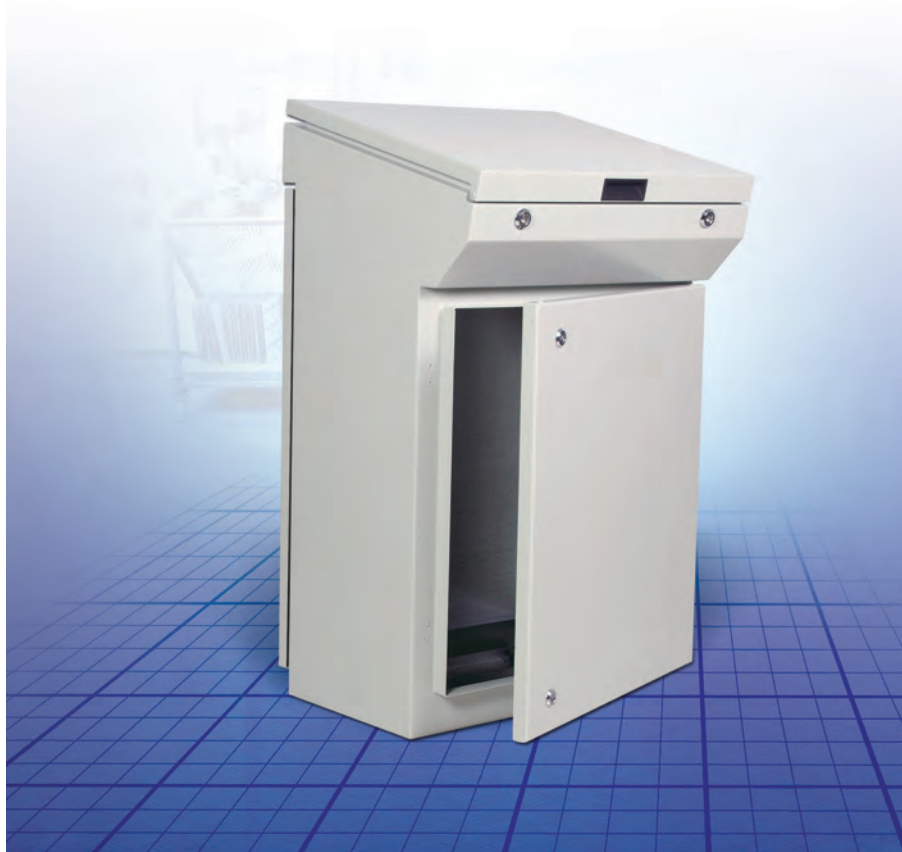


- ◆ Установленные двери и панели с литой цельной уплотнительной прокладкой.
- ◆ Интегрированные ручки для подъема.
- ◆ Петли монтируются с фронтальной части на внешней стороне корпуса с целью удобства изменения навески двери, даже если шкаф полностью оборудован.
- ◆ Монтажная плата может легко регулироваться по глубине установки с шагом 12.5 мм при помощи аксессуара MPGDA.
- ◆ Право/левосторонняя навеска двери.
- ◆ Включая панели основания. Международные сертификаты и одобрения.

MPG

Моноблочная консоль из листовой стали

MPG - простая, но эффективная моноблочная консоль, доступная в пяти типоразмерах. Верхняя дверь автоматически фиксируется. Дверь и съемная задняя стенка обеспечивают удобный доступ к внутреннему оборудованию. Широкий ряд 19" аксессуаров добавляет универсальность конструкции.



IP 66/NEMA 4,12,13;
IP 55/ NEMA 12, 13



Технические параметры

Материал: MPG: Корпус и дверь: листовая сталь 1,5 мм. Задняя стенка: листовая сталь 1,5 мм. Панели основания: оцинкованная листовая сталь 1,5 мм. Монтажная панель: оцинкованная листовая сталь 2,5 мм.

Корпус Окантованный и сваренный по шву. Встроенный цоколь.

Двери и панели: Дверь с одинарной окантовкой на петлях. Левосторонняя и правосторонняя навеска базовой двери. Поверхность под наклоном в 15° от горизонтальной линии. Скрытые петли на верхней кромке позволяют открывать верхнюю дверь на 80°. Верхняя дверь удерживается при помощи механического саморазблокирующегося фиксатора. Консоли шириной 1200 мм и 1600 мм оснащены двухстворчатой базовой дверью.

Монтажная плата: Стандартная монтажная панель в нижней секции.

Ввод кабеля: Кабельный ввод снизу. Панель основания прилагается.

Замок: Замки с двойной бородкой 3 мм в крышке пульта. Базовый корпус оснащен двумя замками с двойной бородкой 3 мм. Возможна установка других систем замков. См. раздел "Замки для настенных корпусов".

Заземление: Штифты с внешней резьбой M8 на корпусах, дверях и задних панелях.

Финишное покрытие: MPG: RAL7035 структурное порошковое покрытие.

Защита: Одностворчатая дверь: в соответствии с IP 66 и NEMA 4, 12 и 13. Двухстворчатая дверь: в соответствии с IP 55 и NEMA 12 и 13.

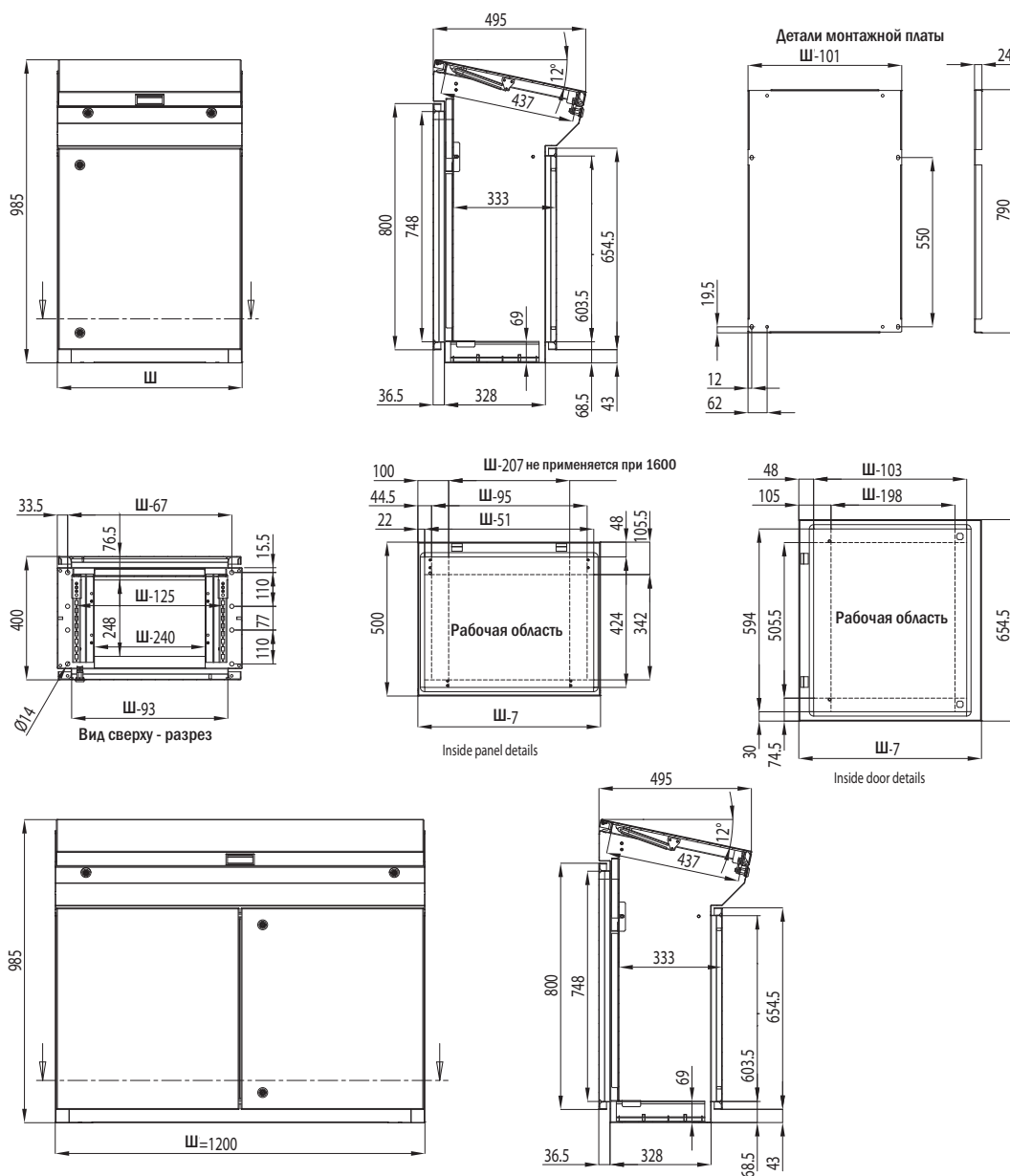
Поставка: Монтажная плата с крепежными деталями, а также гайками и шайбами для заземления. Консоль поставляется на деревянной паллете.



MPG, IP 66/NEMA 4,12,13; IP 55/ NEMA 12, 13

Листовая сталь

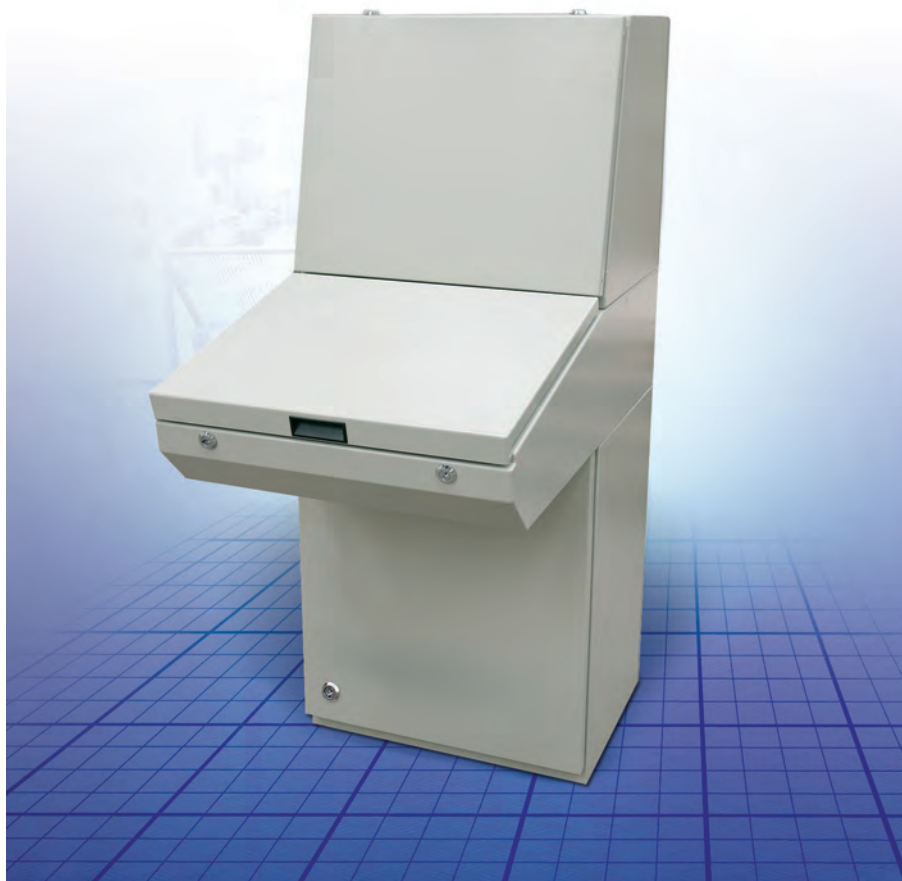
В	Ш	Г	в	ш	Полезная глубина	Арт.Нр.
985	600	400	790	499	333	MPG06R5
	800	400	790	699	333	MPG08R5
	1000	400	790	899	333	MPG10R5
	1200	400	790	1099	333	MPG12R5
	1600	400	790	1499	333	MPG16R5

*Прим.: только консоли шириной 1200 и 1600 мм имеют двойную дверь.***Габариты**

MPC

Система консолей

Универсальная система консолей, позволяющая сконфигурировать консоль по собственному проекту. Двери верхней и средней части пульта фиксируются при помощи механических, самоблокирующихся фиксаторов двери. Помимо этого съемная дверь и съемная задняя стенка верхней части пульта обеспечивают оптимальный доступ. Большое количество 19" аксессуаров делает пульт еще более универсальным. Серия MPC идентична по конструкции с пультом MPCS из нержавеющей стали, который используется при повышенных требованиях к уровню защиты.



IP 66/NEMA 4, 12, 13;
IP 55/ NEMA 12,13



Технические параметры

Материал: Корпус и дверь: листовая сталь 2 мм. Задняя стенка: листовая сталь 1,5 мм. Панель основания: оцинкованная листовая сталь 1,5 мм. Монтажная плата: оцинкованная листовая сталь 2,5 мм.

Корпус Расфальцован и сварен по шву. Встроенный цоколь.

Двери и панели: Расфальцованная поверхность со сменными петлями для левосторонней и правосторонней навески двери средней секции пульта. В верхней и средней секции пульта двери фиксируются при помощи самоблокирующихся фиксаторов. Скрытые петли позволяют открывать дверь средней секции пульта на 90°. На базовые шкафы шириной 1200 и 1600 мм устанавливаются двухстворчатые двери.

Монтажная плата: Включена в стандартный комплект поставки нижней секции пульта. Крепится с помощью скоб на С-образной рейке, позволяя регулировать глубину установки сверху и снизу. Для средней и верхней секций пульта монтажная панель поставляется отдельно.

Замок: Замки с двойной бородкой 3 мм на верхней и средней секции пульта.

Нижняя секция оснащена двумя замками 3 мм. Возможность установки других систем замков (см. раздел Настенные корпуса).

Доступ кабеля: Большое отверстие для ввода кабеля в нижней секции пульта. Панели основания с кабельным вводом включены в стандартную поставку.

Заземление: Штифты с внешней резьбой M8 на корпусе, дверях и тыловых панелях.

Финишное покрытие: MPC: RAL7035 структурное порошковое покрытие.

Защита: MPC одиночная дверь: в соответствии с IP 66 и NEMA 4, 12 и 13.

MPC двойная дверь: в соответствии с IP 55 и NEMA 12 и 13.

Поставка: Нижняя секция пульта поставляется с монтажной панелью. Монтажные панели для средней и верхней части пульта заказываются отдельно. Все отверстия верхней и нижней части пульта могут быть закрыты глухими панелями (опционально). В комплект поставки входят элементы заземления (винты, шайбы и гайки).



Системы консолей

MPC, IP 66/NEMA 4, 12, 13; IP 55/ NEMA 12,13

Верхняя часть
Листовая сталь

В	Ш	Г	Арт.Нр.
500	600	494	MPC061R5
	800	494	MPC081R5
	1000	494	MPC101R5
	1200	494	MPC121R5
	1600	494	MPC161R5

Средняя часть
Листовая сталь

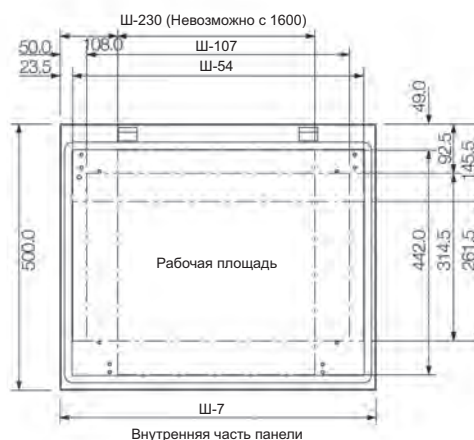
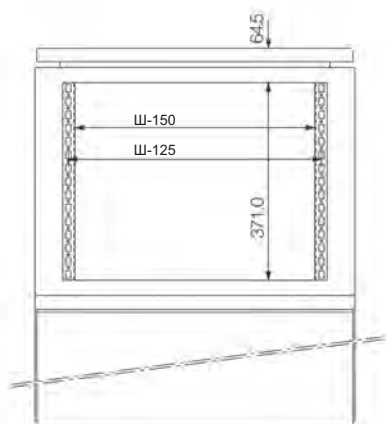
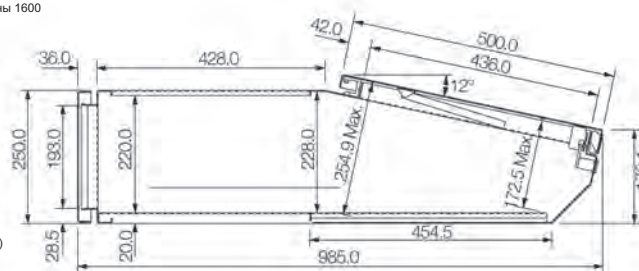
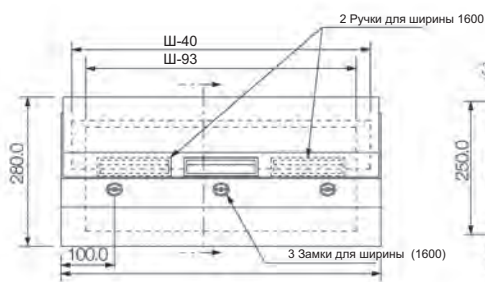
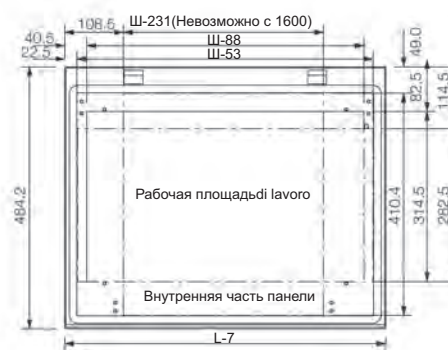
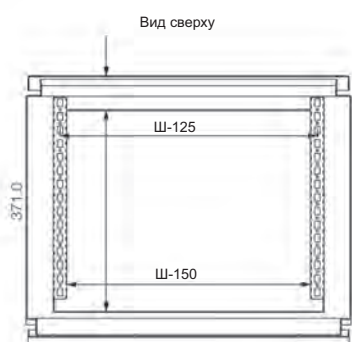
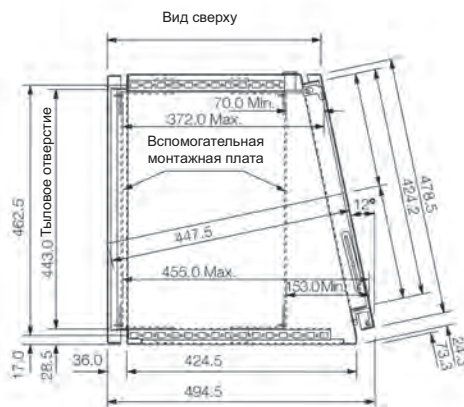
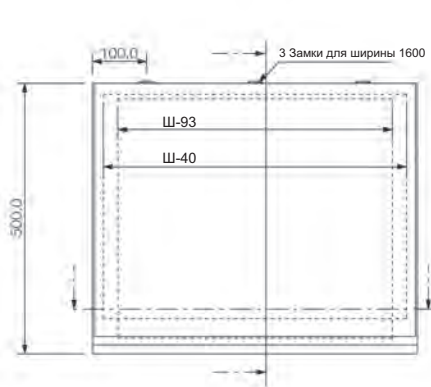
В	Ш	Г	Арт.Нр.
250	600	985	MPC062R5
	800	985	MPC082R5
	1000	985	MPC102R5
	1200	985	MPC122R5
	1600	985	MPC162R5

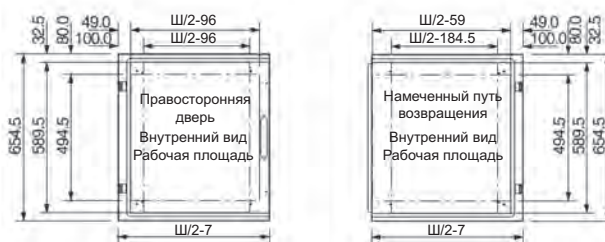
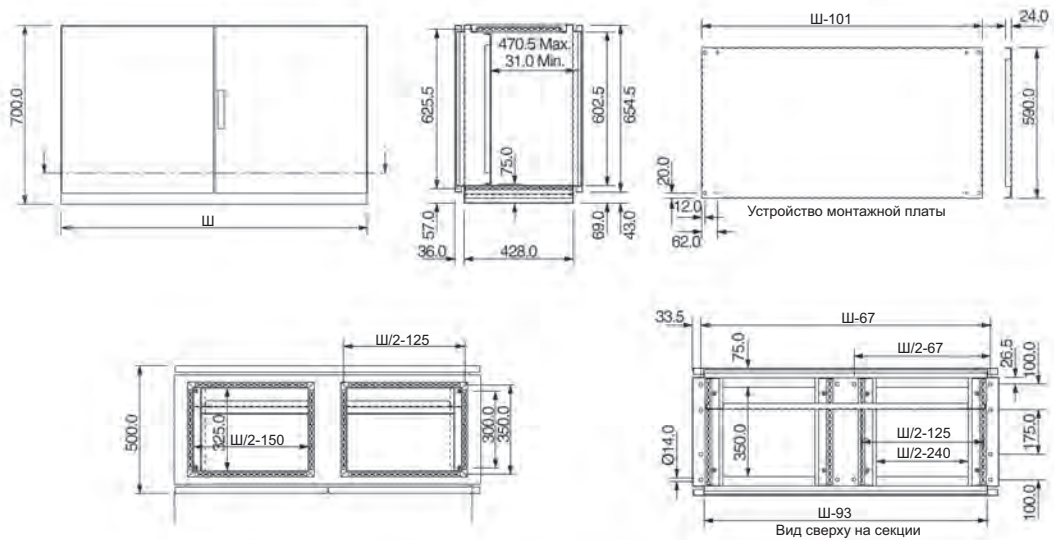
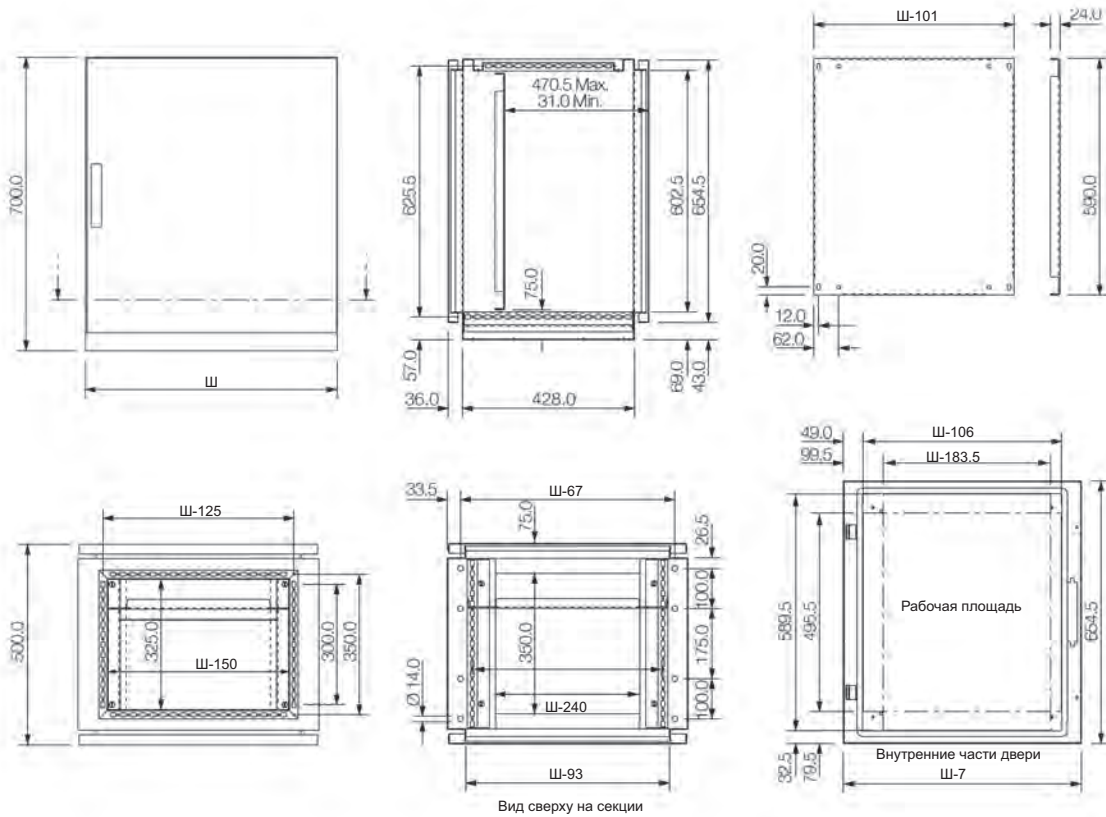
Тумба с монтажной платой
Листовая сталь

В	Ш	Г	в	ш	Полезная глубина	Арт.Нр.
700	600	500	590	499	470,5	MPC063R5
	800	500	590	699	470,5	MPC083R5
	1000	500	590	899	470,5	MPC103R5
	1200	500	590	1099	470,5	MPC123R5
	1600	500	590	1499	470,5	MPC163R5

Прим.: только консоли шириной 1200 и 1600 мм имеют двойную дверь.

Габариты





MPGS

Моноблочные консоли из нержавеющей стали

MPG - это простая, но эффективная моноблочная консоль, доступная в пяти типоразмерах. Верхняя крышка удерживается в открытом положении с помощью собственных механических стопоров. Вместе с возможностью демонтажа задней стенки и двери это обеспечивает простой доступ к внутреннему пространству. Серия MPGS обладает высокой стойкостью к коррозии и является идеальным решением для агрессивных условий окружающей среды. Широкий ряд 19" аксессуаров добавляет конструкции универсальность.



IP 66/ NEMA4x, 12, 13;
IP 55/ NEMA 12, 13



Технические параметры

Материал: Шлифованная нержавеющая сталь AISI 304 / (316 на заказ). Корпус и дверь: 2 мм. Задняя стенка: 1,5 мм.

Панель основания: 1,5 мм. МП 2,5 мм оцинкованная листовая сталь. **Корпус** Окантованные и сваренные по швам.

Встроенный цоколь.

Двери и панели: Панели с одинарной окантовкой. Навеска двери базовой части пульта может быть как правосторонняя, так и левосторонняя. Верхняя часть пульта имеет наклон в 12°. Скрытые петли с верхнего торца крышки обеспечивают угол открытия в 80°. Панель крепится механическим саморазблокирующимся фиксатором. Базовая секция пульта шириной 1200 мм оснащена двумя дверями.

Монтажная плата: Стандартная монтажная плата в базовой части пульта.

Ввод кабеля: Дно открыто в базовом корпусе для ввода кабеля.

Кабельные вводные панели включены в стандартную поставку.

Замок: Замки с двойной бородкой 3 мм в крышке пульта. Два замка DIN 3 мм в двери базовой секции. Другие варианты замков см. раздел "Настенные корпуса".

Заземление: Штифты с внешней резьбой M8 на корпусах, дверях и тыловых панелях.

Финишное покрытие: Шлифовка с зернистостью 240 (~ 0,5 мкм), (другие варианты доступны под заказ).

Защита: Одиночная дверь: в соответствии с IP 66 и NEMA 4, 4X, 12 и 13. Двойная дверь: в соответствии с IP 55 и NEMA 12 и 13.

Поставка: Монтажная плата крепежными деталями, а также болтами, гайками и шайбами для заземления. Консоль поставляется на деревянной паллете.

MPCS

Гибкая консоль, позволяющая сконфигурировать систему по собственному проекту. Верхняя и нижняя секции оснащены механическими, самоблокирующимися фиксаторами двери. Вместе с возможностью демонтажа задней стенки и дверей это обеспечивает простой доступ к внутреннему пространству. Серия MPCS обладает высокой стойкостью к коррозии и является идеальным решением для агрессивных условий окружающей среды.



IP 66 / NEMA 4x ,12,13;
IP 55 / NEMA 12,13



Технические параметры

Материал: MPCS: шлифованная нержавеющая сталь AISI 304 / AISI 316 на заказ. Корпус и дверь: 2 мм. Задняя стенка: 1,5 мм. Панели основания: 1,5 мм. Монтажная плата: 2,5 мм оцинкованная листовая сталь.

Корпус Расфальцована и сварена по шву. Встроенный цоколь.

Двери и панели: Расфальцованная поверхность с петлями, позволяющими открывать дверь основного модуля с левой или правой стороны. Панели для секций и рабочих мест удерживаются открытыми с помощью собственных механических стопоров. Скрытые петли позволяют открывать дверь среднего модуля на 90°. На шкафы шириной 1200 и 1600 мм устанавливаются двухстворчатые двери.

Монтажная плата: Стандартное исполнение в базовых щитах. Крепится с помощью скоб на С-образной рейке. Регулируемая сверху и снизу позиция по глубине. В средние и верхние секции пульта дополнительно можно установить монтажные панели.

Замок: Замки с двойной бородкой 3 мм для верхних и средних секций пультов управления.

Два замка DIN 3 мм для нижних секций пульта. Другие варианты замков поставляются как аксессуары (см. раздел Навесные шкафы).

Доступ кабеля: Большое отверстие в базовом корпусе для ввода кабеля снизу. Панели основания включены в стандартную поставку.

Заземление: Штифты с внешней резьбой M8 на корпусах, дверях и задних панелях.

Финишное покрытие: Шлифовка с зернистостью 240 (~ 0,5 мкм).

Защита: Одиночная дверь MPC: В соответствии с IP 66 и NEMA 4, 12 и 13.

Двойная дверь MPCS: В соответствии с IP 55 и NEMA 12 и 13.

Поставка: Нижняя секция пульта поставляется с монтажной панелью. Для средней и нижней секций монтажная панель может быть заказана отдельно. Все отверстия верхней и нижней секций пульта могут быть закрыты с помощью вспомогательных панелей. Элементы заземления (винты, шайбы и гайки) прилагаются.



Системы консолей

MPCS, IP 66 / NEMA 4x ,12,13; IP 55 / NEMA 12,13

Верхняя часть
Нержавеющая сталь

В	Ш	Г	Арт. Нр. AISI 304	Арт. Нр. AISI 316L
500	600	494	MPCS061	MPCS061-316 *
	800	494	MPCS081	MPCS081-316 *
	1000	494	MPCS101	MPCS101-316 *
	1200	494	MPCS121	MPCS121-316 *
	1600	494	MPCS161	MPCS161-316 *

Средняя часть
Нержавеющая сталь

В	Ш	Г	Арт. Нр. AISI 304	Арт. Нр. AISI 316L
250	600	985	MPCS062	MPCS062-316 *
	800	985	MPCS082	MPCS082-316 *
	1000	985	MPCS102	MPCS102-316 *
	1200	985	MPCS122	MPCS122-316 *
	1600	985	MPCS162	MPCS162-316 *

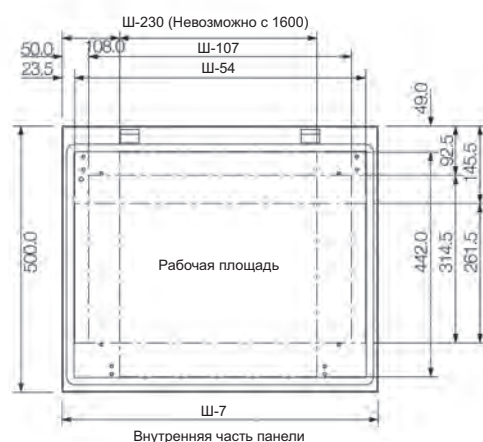
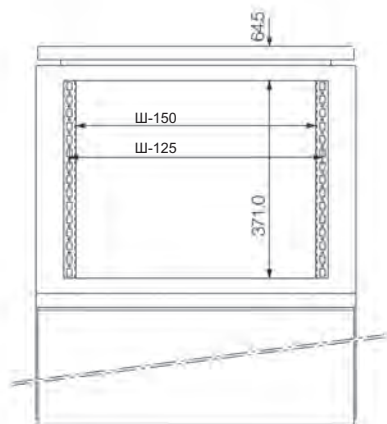
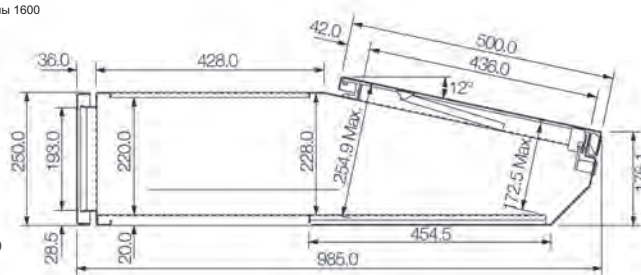
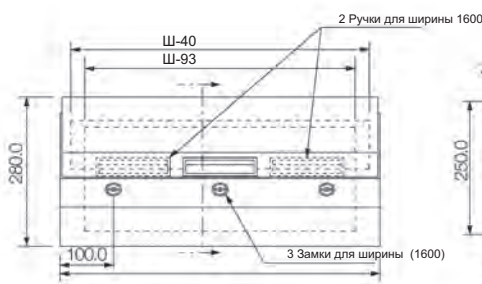
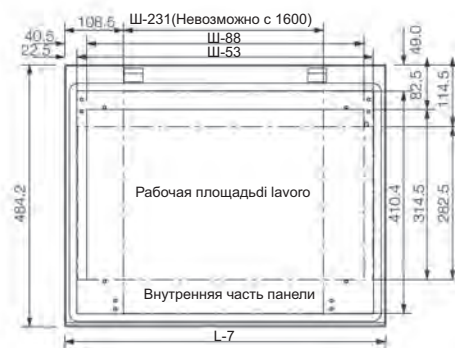
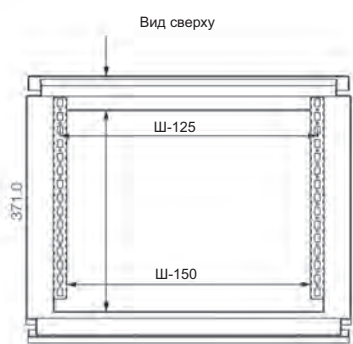
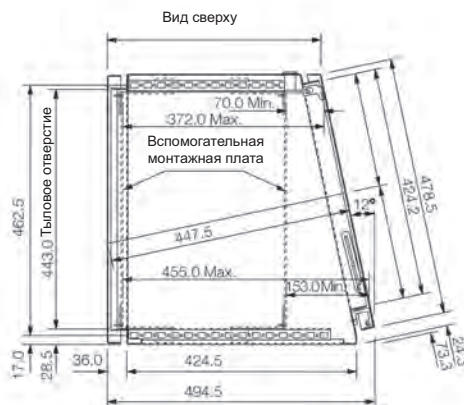
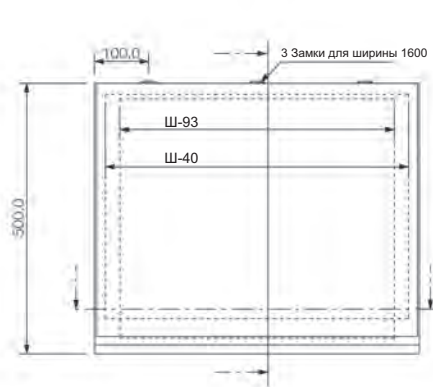
Тумба с монтажной платой
Нержавеющая сталь

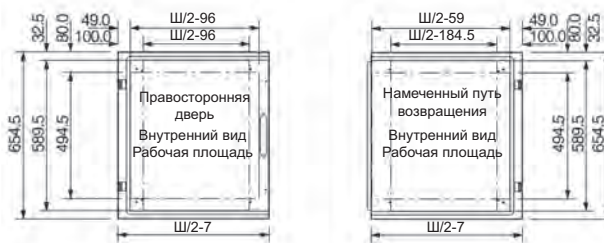
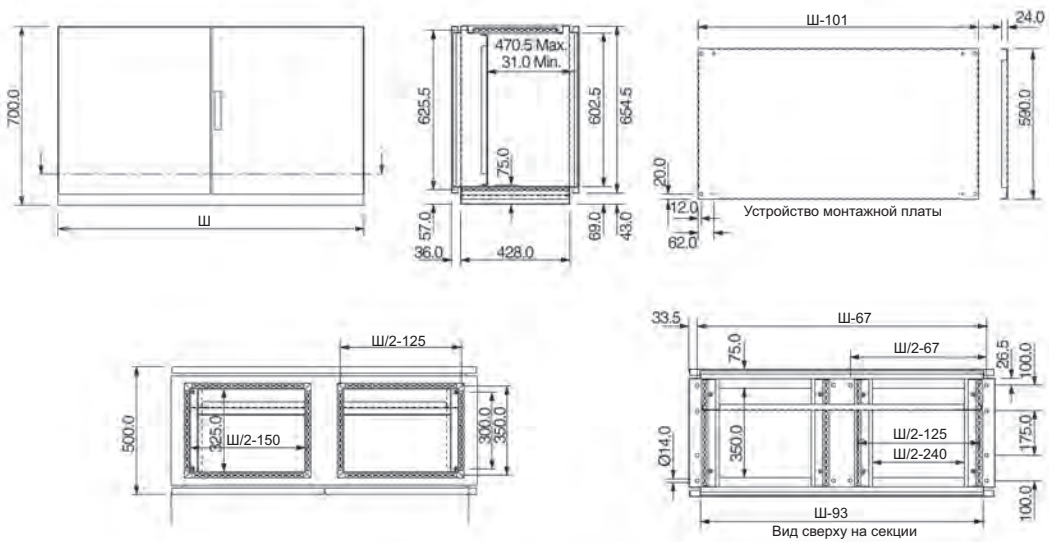
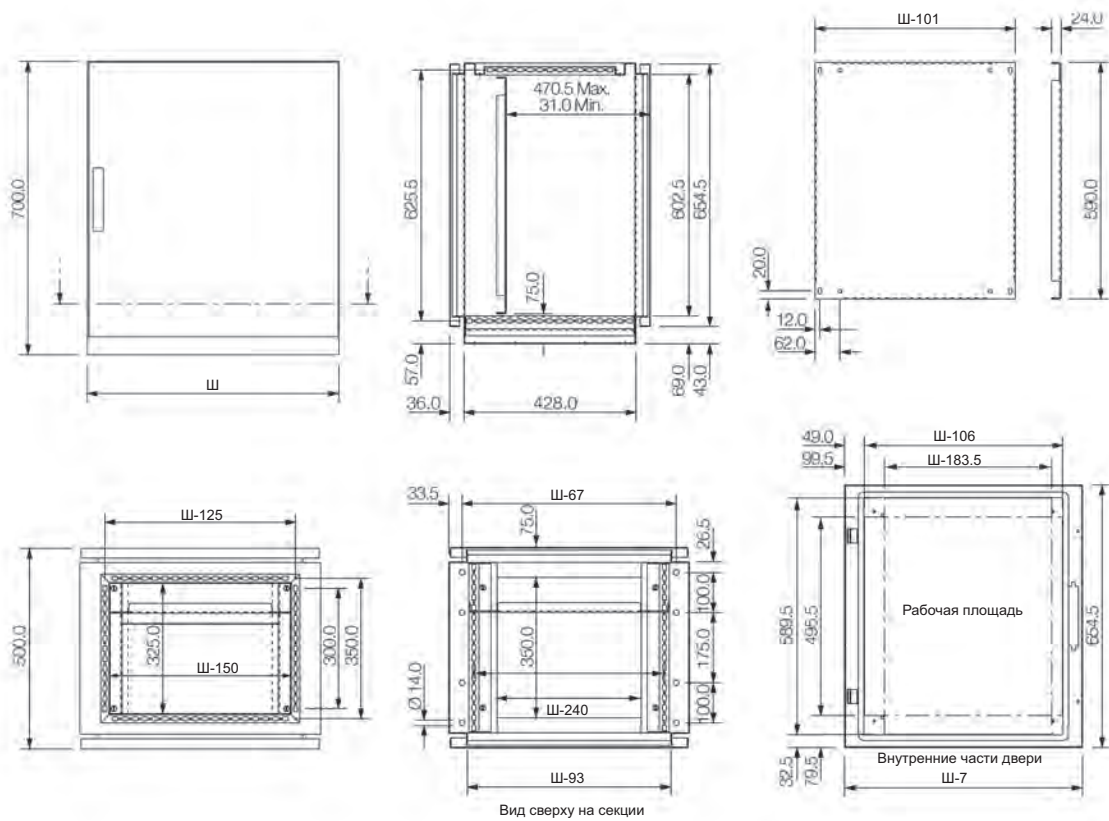
В	Ш	Г	в	ш	Полезная глубина	Арт. Нр. AISI 304	Арт. Нр. AISI 316L
700	600	500	590	499	470,5	MPCS063	MPCS063-316 *
	800	500	590	699	470,5	MPCS083	MPCS083-316 *
	1000	500	590	899	470,5	MPCS103	MPCS103-316 *
	1200	500	590	1099	470,5	MPCS123	MPCS123-316 *
	1600	500	590	1499	470,5	MPCS163	MPCS163-316 *

Прим.: Только консоли шир. 1200 и 1600 мм имеют двухстворчатые двери.

* Срок поставки по запросу.

Габариты





MPG, MPC, MPGS, MPCS аксессуары

PF, Цокольные панели, фронтальные/задние



Описание: Фронтальные и задние панели цоколя. Для кабельной проводки в соответствии со стандартом VDE 0113. Цоколь состоит из 4 угловых элементов со съемными фронтальными крышками. Боковые панели PS заказываются отдельно. Выпускаются 100 мм и 200 мм высоты. Цоколи высотой 200 мм поставляются с двумя съемными панелями высотой 100 мм. Передняя панель целлюлозная, высотой 200 мм. Все панели имеют двойную окантовку.

Материал: Угловые элементы: листовая сталь 2 мм.

Панели: листовая сталь 1,5 мм.

Финишное покрытие: Структурная порошковая окраска RAL7022.

Кол-во в упаковке: 1 набор из 4 угловых элементов с панелями. 1 фронтальная и 1 задняя панель (2 задние панели для цоколей высотой 200 мм) с монтажными материалами. Монтажные аксессуары для боковых панелей PST.

Требования при монтаже: При установке шкафов в линейку, рекомендуется добавить боковые панели PST для комплектования цоколя.

В	Ш	Арт.Нр.
100	400	PF1040
	600	PF1060
	700	PF1070
	800	PF1080
	1000	PF1100
200	1200	PF1120
	1400	PF1140
	400	PF2040
	600	PF2060
	700	PF2070
	800	PF2080
	1000	PF2100
	1200	PF2120
	1400	PF2140

* Для шкафов шириной 1600 мм используйте 2х800 мм цоколя.

PST, Боковые панели цоколя



Описание: Устанавливаются непосредственно на угловые элементы.

Материал: 1,5 мм листовая сталь.

Финишное покрытие: Порошковая окраска RAL 7022.

Кол-во в упаковке: 2 боковые панели, монтажные материалы включены в упаковку PF.

В	Г	Арт.Нр.
100	400	PST1040
	500	PST1050
	600	PST1060
200	800	PST1080
	400	PST2040
	500	PST2050
	600	PST2060
	800	PST2080

MSNS, Цоколи



Описание: Позволяет прокладывать кабель без каких-либо ограничений, в соответствии со стандартом VDE 0113. Цоколь состоит из четырех угловых частей со съемными панелями. Доступна высота 100 и 200 мм со съемными боковыми панелями.

Материал: Угловые элементы из 3 мм и панели из 1,5 мм шлифованной нержавеющей стали 304 S15.

Финишное покрытие: Шлифовка с зернистостью 250 (0,5 мкм),

Кол-во в упаковке: 1 цоколь с монтажными материалами.

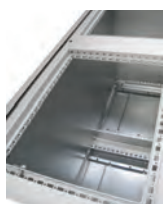
В	Ш	Г	Арт.Нр.
100	600	400	MSNS1064
		500	MSNS1065
	800	400	MSNS1084
		500	MSNS1085
	1000	400	MSNS1104
		500	MSNS1105
	1200	400	MSNS1124
		500	MSNS1125
		600	MSNS2064
	200	600	400
500			MSNS2065
800		400	MSNS2084
		500	MSNS2085
1000		400	MSNS2104
		500	MSNS2105
1200	400	MSNS2124	
	500	MSNS2125	

* Для шкафов шириной 1600 мм используйте 2 х 800 цоколя.



MPG, MPC, MPGS, MPCS аксессуары

CBPZ, Монтажная плата



Описание: Стандартная монтажная плата для базового корпуса MPC(S)

Материал: 2,5 мм оцинкованная сталь

Кол-во в упаковке: 1 плата с монтажными аксессуарами.

Габариты шкафа	Размер монтажной платы			Арт.Нр.
	Ш	В	ш	
600	590	499		CBPZ06
800	590	699		CBPZ08
1000	590	899		CBPZ10
1200	590	1099		CBPZ12
1600	590	1499		CBPZ16

CDPZ, Монтажные платы



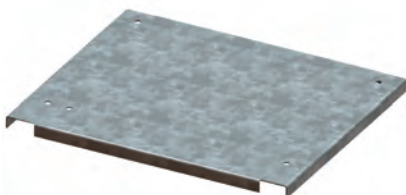
Описание: Могут быть использованы в верхней и средней секции пульта или в качестве разделительной панели между средней и нижней секциями.

Материал: 3 мм оцинкованная листовая сталь.

Кол-во в упаковке: 1 плата с монтажными аксессуарами.

Габариты шкафа	Размер монтажной платы			Арт.Нр.
	Ш	В	ш	
600	427,5	530		CDPZ06
800	427,5	730		CDPZ08
1000	427,5	930		CDPZ10
1200	427,5	1130		CDPZ12
1600	427,5	1530		CDPZ16

SGPZ, Разделяющие панели



Описание: Применяются для отделения верхней секции и средней секции пульта. Могут также применяться в качестве монтажной платы для средней секции пульта.

Материал: 3 мм оцинкованная листовая сталь.

Кол-во в упаковке: 1 шт. с монтажными материалами.

Ш	Арт.Нр.
600	SGPZ06
800	SGPZ08
1000	SGPZ10
1200	SGPZ12
1600	SGPZ16

GCPZ, Монтажная плата



Описание: Стандартная монтажная плата для консолей MPG(S). Регулируется по глубине установки при использовании аксессуаров MPGDA.

Материал: 2,5 мм оцинкованная сталь

Кол-во в упаковке: 1 плата с монтажными аксессуарами.

Габариты шкафа	Размер монтажной платы			Арт.Нр.
	Ш	В	ш	
600	790	499		GCPZ06
800	790	699		GCPZ08
1000	790	899		GCPZ10
1200	790	1099		GCPZ12
1600	790	1499		GCPZ16

MPGDA, Комплект регулировки глубины



Описание: Для регулировки глубины установки монтажной платы.

Материал: 2 мм оцинкованная листовая сталь.

Кол-во в упаковке: 1 набор с монтажными аксессуарами.

Арт.Нр.

MPGDA01

MPG, MPC, MPGS, MPCS аксессуары

BDP, Глухая панель



Описание: Для закрытия отверстий нижней или средней секции пульта.

Материал: 2 мм листовая сталь.

Финишное покрытие: RAL 7035 структурное порошковое покрытие

Кол-во в упаковке: 1 шт. с монтажными материалами.

Ш	Арт.Нр.
600	BDP06R5
800	BDP08R5
1000	BDP10R5
1200	BDP12R5
1600	BDP16R5

MPPS, Панель из нержавеющей стали



Описание: Для замены стандартных панелей в верхних секциях MPC(S) при суровых условиях эксплуатации (коррозия, сильный износ).

Материал: 2 мм AISI 304 шлифованная нержавеющая сталь.

Финишное покрытие: Шлифованная нержавеющая сталь, зерно 240 (в среднем 0,5 микрон)

В	Ш	Арт.Нр.
500	600	MPPS061
	800	MPPS081
	1000	MPPS101
	1200	MPPS121
	1600	MPPS161

BDPS, Закрывающие панели



Описание: Используется для закрытия отверстий базового или среднего корпуса при сильном загрязнении или повышенной коррозионной опасности.

Материал: 2 мм AISI 304 шлифованная нержавеющая сталь

Финишное покрытие: Шлифованная нержавеющая сталь, зерно 240 (в среднем 0,5 микрон)

Кол-во в упаковке: 1 шт. с монтажными материалами.

Ш	Арт.Нр.
600	BDPS06
800	BDPS08
1000	BDPS10
1200	BDPS12
1600	BDPS16

MPLS, Крышка из нержавеющей стали



Описание: Для замены стандартной крышки консоли MPC(S) или MPG(S) при агрессивной окружающей среде (коррозия, сильный износ).

Материал: 2 мм AISI 304 шлифованная нержавеющая сталь.

Финишное покрытие: Шлифованная нержавеющая сталь, зерно 240 (в среднем 0,5 микрон)

Ш	Р	Арт.Нр.
600	500	MPLS062
800	500	MPLS082
1000	500	MPLS102
1200	500	MPLS122
1600	500	MPLS162



MPG, MPC, MPGS, MPCS аксессуары

DNN, Монтажные профили (19")



Описание: Для установки аксессуаров на 19" в шкафы шириной 800 мм. Для установки требуются монтажные уголки DNB или DNC, а для шкафов шириной 600 мм - монтажные уголки DND.

Материал: 2 мм оцинкованная листовая сталь.

Кол-во в упаковке: 2 шт.

Кол-во единиц	Арт.Нр.
6	DNN06
9	DNN09
10	DNN10
11	DNN11
13	DNN13
15	DNN15

DND, Монтажные уголки для 19"-профилей



Описание: Для установки 482,6 секционных монтажных профилей (19") в шкафы шириной 600 мм. Глубина установки регулируется с шагом 12,5 мм.

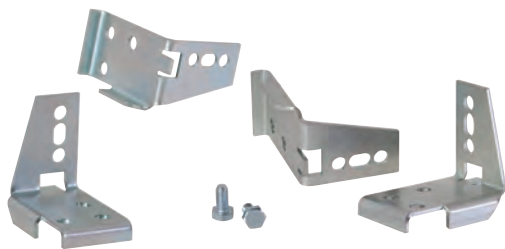
Материал: 3 мм оцинкованная листовая сталь.

Кол-во в упаковке: 4 шт. с монтажными материалами.

Арт.Нр.

DND01

DNB, Крепежные уголки для профилей на 19"



Описание: Для установки 19" профилей в шкафы шириной 800 мм.

Материал: 3 мм оцинкованная листовая сталь.

Кол-во в упаковке: 4 уголка с монтажными материалами.

Арт.Нр.

DNB01

MTD, Вертикальная разделительная

Описание: Профиль с отверстиями для разделения двухдверных консолей и установки оборудования на половину ширины корпуса.

Материал: 2 мм оцинкованная листовая сталь.

Кол-во в упаковке: 1 пара

Арт.Нр.

MTD700

КМВ/МРС, Вертикальные монтажные



Описание: Для систем управления и консолей. Вертикальные монтажные профили с 25 мм разметкой отверстий. При креплении на раму они позволяют использовать все доступные аксессуары.

Материал: 2 мм оцинкованная листовая сталь.

Кол-во в упаковке: 2 профиля с монтажными материалами.

В

700

Арт.Нр.

КМВ700